



ANR Genanimal

# Lettre d'information de SIGENAE



N°20

du 18 juillet 2007 – Rédacteur : CK

Cette lettre d'information est destinée aux membres des équipes de recherche participant aux projets AGENAE (Analyse des GENômes des Animaux d'Elevage) ou ANR GENANIMAL. Elle a pour but de vous informer sur les évolutions de l'équipe SIGENAE, les nouveaux outils, services et formations mis en place.

## L'équipe SIGENAE : Composition :

Prénom Nom	Localisation	Tél	Email
Laurence Amilhat	Toulouse	05 61 28 53 34	laurence.amilhat@toulouse.inra.fr
Philippe Bardou	Toulouse	05 61 28 55 68	philippe.bardou@toulouse.inra.fr
Cédric Cabau	Jouy-en-Josas	01 34 65 28 83	cedric.cabau@jouy.inra.fr
Pierrot Cassel	Toulouse	05 61 28 50 64	pierrot.cassel@toulouse.inra.fr
Patrice Dehais	Toulouse	05 61 28 55 68	patrice.dehais@toulouse.inra.fr
Christophe Klopp	Toulouse	05 61 28 50 36	christophe.klopp@toulouse.inra.fr
François Moreews	Rennes	02 99 84 75 95	francois.moreews@irisa.fr

## 1/ Nouveau système de suivi des demandes :

L'équipe SIGENAE reçoit de nombreuses demandes des utilisateurs. Ces demandes sont de natures variées et engendrent des travaux de durées très différentes.

Afin de mieux y répondre et permettre à tous d'avoir un état des demandes en cours un nouvel outil a été mis en place.

Cette outil, accessible via l'onglet 'Sigenae Support' dans la partie interne du site, permet de suivre les demandes en cours (haut de la page) et d'en faire de nouvelles (bas de la page).

Demandes en cours

Onglet

Nouvelle demande

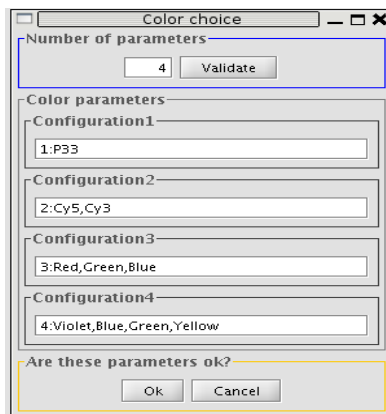
Les membres de l'équipe vous engagent à utiliser ce nouveau système afin de faciliter le suivi de vos requêtes.

## 2/ Nouvelle version d'AGScan :

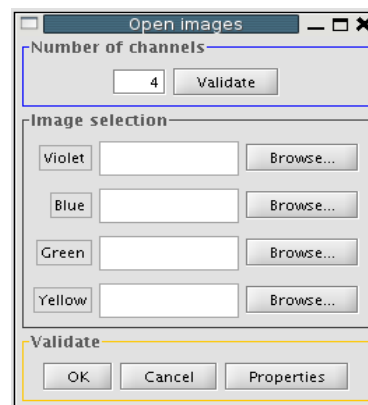
En 2005, l'équipe SIGENAE a initié le projet AGScan. La première version de ce logiciel de quantification d'image de puces à ADN, développé à partir de BZScan2 (TAGC à Marseille), a été mis à disposition de la communauté en mars 2006. Une nouvelle version a été publiée le 18 juillet 2007. Cette version apporte de nouvelles méthodes d'alignement et de quantification adaptées aux images multi-canaux. Elle permet également de traiter en lot (mode batch) ce type d'images.

Une des nouveautés de cette version réside dans la possibilité de traiter des images quelque soit le nombre de couleur.

Pour ce faire l'utilisateur à la possibilité de définir les noms des couleurs suivant le nombre de canaux (image de gauche), puis lors de l'ouverture d'une image, AGScan utilise ces définitions pour le chargement des fichiers de chacun des canaux (image de droite).



Définition des couleurs



Ouverture d'image

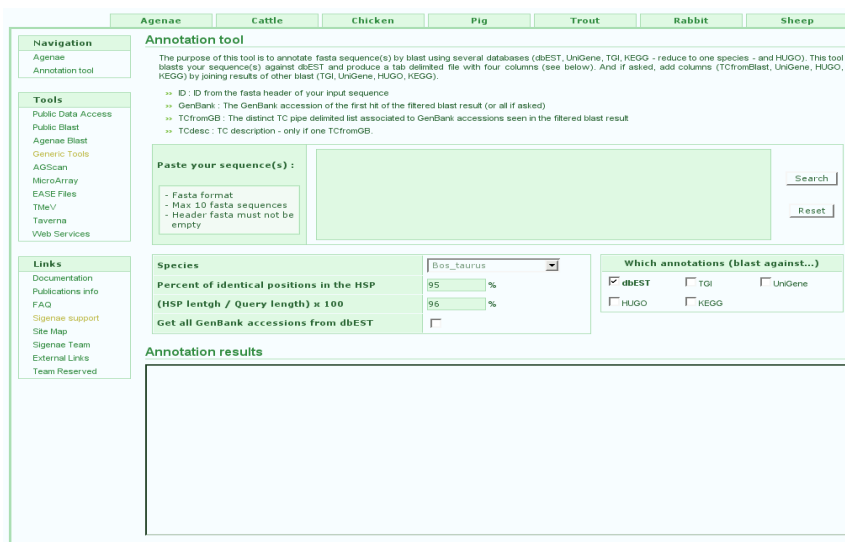
La nouvelle version d'AGScan ainsi que la documentation mise à jour sont disponibles sur le site : <http://mulcyber.toulouse.inra.fr/projects/agscan/>

### 3/ Nouveau système d'annotation des clones et oligos :

Le but de ce nouvel outil est d'aider à l'annotation des séquences d'oligos ou de clones en les alignant avec différentes banques de séquences :

- dbEST,
- UniGene,
- Tigr Gene Indices,
- KEGG
- HUGO.

Le module produit en sortie un tableau des identifiants. En raison du temps de traitement il est actuellement limité à 10 séquences.



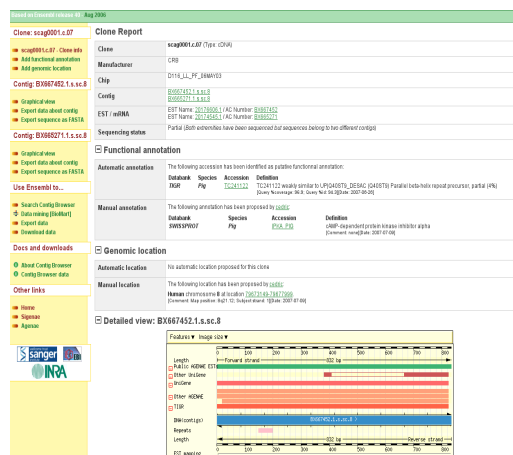
<http://www.sigene.org/index.php?id=135> (Generic tools / Annotation tool)

### 4/ Système de partage d'annotations manuelles des clones et oligos :

Suite à différentes demandes de mise en place d'un système de partage des annotations manuelles réalisées par les biologistes, l'équipe SIGENAE a lancé le projet d'ajout d'un module de ce type à l'environnement Ensembl.

Le but est de donner aux utilisateurs une vision synthétique des annotations automatiques et de la position d'un clone ou d'un oligo sur le génome ou les contigs d'EST afin de leur permettre d'inférer le gène correspondant ainsi que la saisie de cette annotation.

Ce système, mis en place en fin 2007, comportera, dans un premier temps, les clones et oligos des puces utilisées par les biologistes introduisant leur données dans BASE.



Pour toute demande d'information ou de travaux, veuillez envoyer un mail à [sigenasupport@jouy.inra.fr](mailto:sigenasupport@jouy.inra.fr) en précisant vos nom et coordonnées.